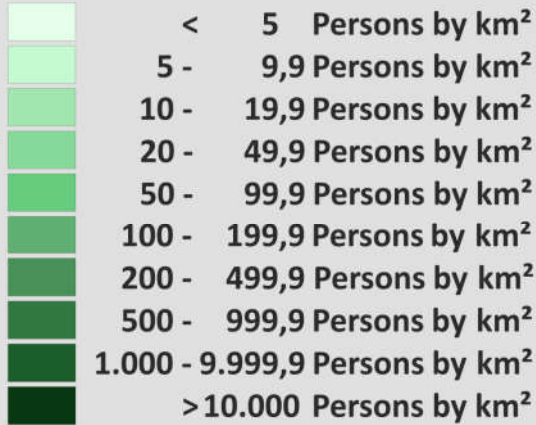


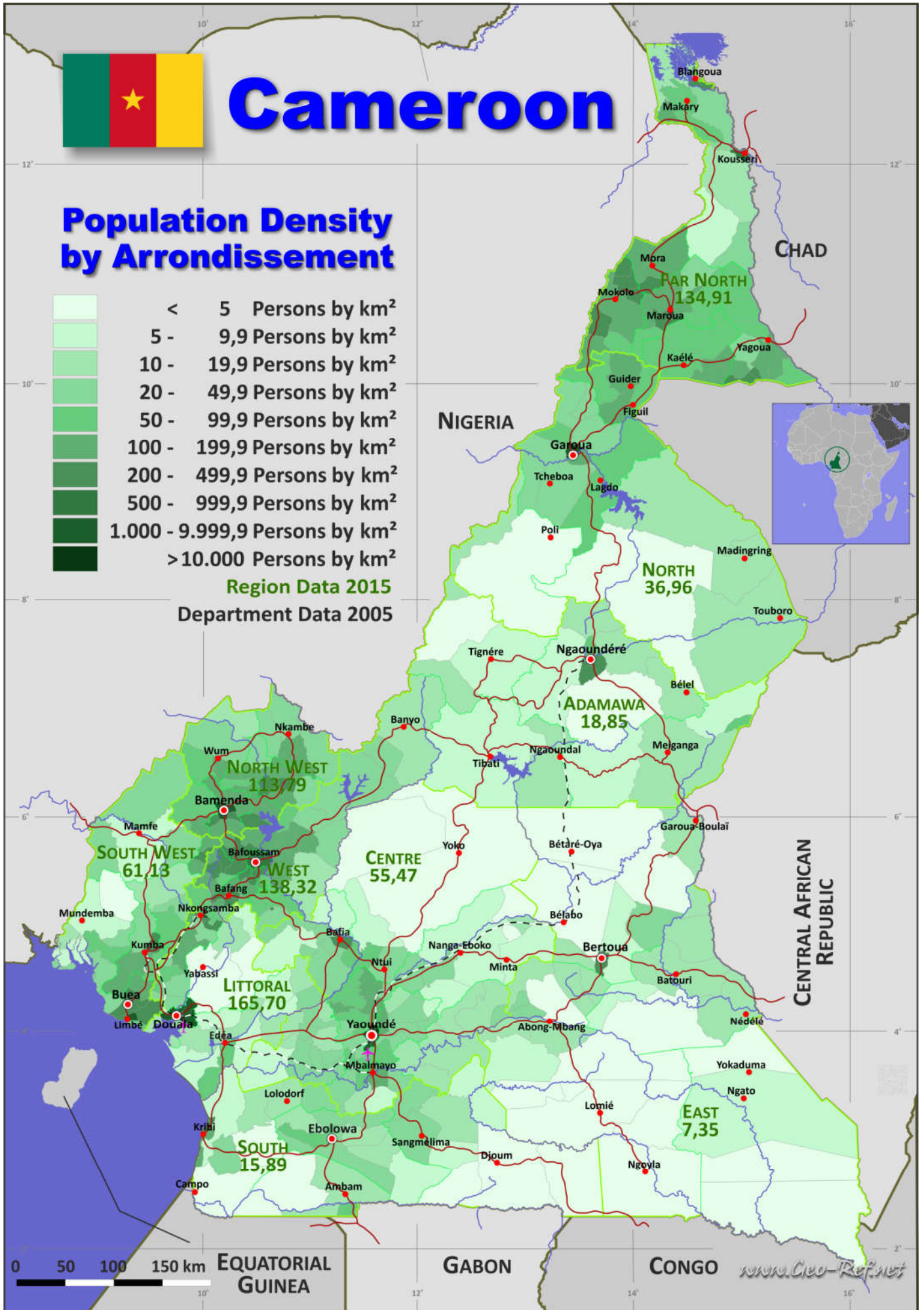


# Cameroon

## Population Density by Arrondissement



Region Data 2015  
Department Data 2005



## Administrative division Cameroon

### Division by Region

Estimation 2015

Region	ISO 3166-2	French name	Capital	Area km <sup>2</sup>	Population	Density Persons/km <sup>2</sup>
Adamawa	CM-AD	Adamaoua	Ngaoundéré	63.701	1.201.000	18,85
Centre	CM-CE	Centre	Yaoundé	74.992	4.159.500	55,47
East	CM-ES	Est	Bertoua	113.667	835.600	7,35
Far North	CM-EN	Extrême-Nord	Maroua	29.598	3.993.000	134,91
Littoral	CM-LT	Littoral	Douala	20.248	3.355.000	165,70
North	CM-NO	Nord	Garoua	66.090	2.442.600	36,96
North West	CM-NW	Nord-Ouest	Bamenda	17.300	1.968.600	113,79
South	CM-SU	Sud	Ebolowa	47.188	749.600	15,89
South West	CM-SW	Sud-Ouest	Buea	25.410	1.553.300	61,13
West	CM-OU	Ouest	Bafoussam	13.892	1.921.600	138,32
<b>Total</b>				<b>472.086</b>	<b>22.179.800</b>	<b>46,98</b>

### Division by Department

Census 2005

Department	HASC	Region	Capital	Area km <sup>2</sup>	Population	Density Persons/km <sup>2</sup>
Bamboutos	OU-BA	Ouest	Mbouda	1.173	292.410	249,28
Bénoué	NO-BE	Nord	Garoua	13.614	851.955	62,58
Boumba-et-Ngoko	ES-BN	Est	Yokadouma	30.389	115.354	3,80
Boyo	NW-BO	Nord-Ouest	Fundong	1.592	124.887	78,45
Bui	NW-BU	Nord-Ouest	Kumbo	2.297	321.969	140,17
Diamaré	EN-DI	Est	Maroua	4.665	642.227	137,67
Dja-et-Lobo	SU-DL	Sud	Sangmélima	19.911	196.951	9,89
Djérem	AD-DJ	Adamaoua	Tibati	13.283	124.948	9,41
Donga-Mantung	NW-DM	Nord-Ouest	Nkambé	4.279	269.931	63,08
Fako	SW-FA	Sud-Ouest	Limbe	2.093	466.412	222,84
Faro	NO-FA	Nord	Poli	11.785	69.477	5,90
Faro-et-Déou	AD-FD	Adamaoua	Tignère	10.435	82.717	7,93
Haute-Sanaga	CE-HS	Centre	Nanga-Eboko	11.854	100.352	8,47
Haut-Nkam	OU-HN	Ouest	Bafang	958	144.786	151,13
Haut-Nyong	ES-HN	Est	Abong-Mbang	36.384	196.519	5,40
Hauts-Plateaux	OU-HP	Ouest	Baham	415	80.678	194,40
Kadey	ES-KA	Est	Batouri	15.884	184.098	11,59
Koung-Khi	OU-KK	Ouest	Bandjoun	353	65.021	184,20

Department	HASC	Region	Capital	Area km <sup>2</sup>	Population	Density Persons/km <sup>2</sup>
Koupé-Manengouba	SW-KM	Sud-Ouest	Bangem	3.404	105.579	31,02
Lebialem	SW-LE	Sud-Ouest	Menji	617	113.736	184,34
Lekié	CE-LE	Centre	Monatélé	2.989	286.050	95,70
Logone-et-Chari	EN-LC	Extrême-Nord	Kousséri	12.133	486.997	40,14
Lom-et-Djérem	ES-LD	Est	Bertoua	26.345	275.784	10,47
Manyu	SW-MN	Sud-Ouest	Mamfe	9.565	181.039	18,93
Mayo-Banyo	AD-MB	Adamaoua	Banyo	8.520	187.066	21,96
Mayo-Danay	EN-MD	Extrême-Nord	Yagoua	5.303	529.061	99,77
Mayo-Kani	EN-KA	Extrême-Nord	Kaélé	5.033	404.646	80,40
Mayo-Louti	NO-ML	Nord	Guider	4.162	391.326	94,02
Mayo-Rey	NO-MA	Nord	Tcholliré	36.529	375.201	10,27
Mayo-Sava	EN-MS	Extrême-Nord	Mora	2.736	348.890	127,52
Mayo-Tsanaga	EN-MT	Extrême-Nord	Mokolo	4.393	699.971	159,34
Mbam-et-Inoubou	CE-MI	Centre	Bafia	7.125	188.927	26,52
Mbam-et-Kim	CE-MK	Centre	Ntui	25.906	105.511	4,07
Mbéré	AD-MR	Adamaoua	Meiganga	14.267	171.670	12,03
Méfou-et-Afamba	CE-MM	Centre	Mfou	3.338	126.025	37,75
Méfou-et-Akono	CE-MN	Centre	Ngoumou	1.329	59.017	44,41
Meme	SW-MM	Sud-Ouest	Kumba	3.105	326.734	105,23
Menchum	NW-MC	Nord-Ouest	Wum	4.469	161.998	36,25
Menoua	OU-ME	Ouest	Dschang	1.380	285.764	207,08
Mezam	NW-ME	Nord-Ouest	Bamenda	1.745	524.127	300,36
Mfoundi	CE-MF	Centre	Yaoundé	6.336	1.881.876	297,01
Mifi	OU-MF	Ouest	Bafoussam	402	301.456	749,89
Momo	NW-MO	Nord-Ouest	Mbengwi	1.792	138.693	77,40
Moungo	LT-MU	Littoral	Nkongsamba	3.723	379.241	101,86
Mvila	SU-MV	Sud	Ebolowa	8.694	179.429	20,64
Ndé	OU-ND	Ouest	Bangangté	1.524	94.849	62,24
Ndian	SW-ND	Sud-Ouest	Mundemba	6.626	122.579	18,50
Ngo-Ketunjia	NW-NK	Nord-Ouest	Ndop	1.126	187.348	166,38
Nkam	LT-NK	Littoral	Yabassi	6.291	36.730	5,84
Noun	OU-NO	Ouest	Foumban	7.687	455.083	59,20
Nyong-et-Kélé	CE-NK	Centre	Éséka	6.362	129.819	20,41
Nyong-et-Mfoumou	CE-NM	Centre	Akonolinga	6.172	104.507	16,93
Nyong-et-So'ó	CE-NS	Centre	Mbalmayo	3.581	115.960	32,38
Océan	SU-OC	Sud	Kribi	11.280	179.093	15,88
Sanaga-Maritime	LT-SM	Littoral	Édéa	9.311	162.315	17,43
Vallée-du-Ntem	SU-VN	Sud	Ambam	7.303	79.182	10,84
Vina	AD-VI	Adamaoua	Ngoundéré	17.196	317.888	18,49
Wouri	LT-WO	Littoral	Douala	923	1.931.977	2.093,15
<b>Total</b>				<b>472.086</b>	<b>17.463.836</b>	<b>36,99</b>

## Division by Arrondissement

### Census 2005

Arrondissement	HASC	Department	Capital	Area km <sup>2</sup>	Population	Density Persons/km <sup>2</sup>
Abo Fiko	LT-MU-01	Moungo	Abo Fiko	561,9	25.018	44,5
Abong-Mbang	ES-HN-01	Haut-Nyong	Abong-Mbang	1.696,0	29.005	17,1
Afanloum	CE-MM-01	Méfou-et-Afamba	Afanloum	252,9	1.787	7,1
Ako	NW-DM-01	Donga-Mantung	Ako	1.101,0	40.349	36,6
Akoeman	CE-NS-01	Nyong-et-So'o	Akoeman	663,9	5.397	8,1
Akom	SU-OC-01	Océan	Akom	1.931,0	8.802	4,6
Akono	CE-MN-01	Méfou-et-Akono	Akono	182,7	8.511	46,6
Akonolinga	CE-NM-01	Nyong-et-Mfoumou	Akonolinga	2.848,0	47.561	16,7
Akwaya	SW-MN-01	Manyu	Akwaya	3.682,0	85.914	23,3
Alou	SW-LE-01	Lebialem	Alou	152,8	35.855	234,7
Ambam	SU-VN-01	Vallée-du-Ntem	Ambam	2.452,0	41.089	16,8
Assamba	CE-MM-02	Méfou-et-Afamba	Assamba	230,0	4.801	20,9
Awaé	CE-MM-03	Méfou-et-Afamba	Awaé	532,2	15.888	29,9
Ayos	CE-NM-02	Nyong-et-Mfoumou	Ayos	1.650,0	22.899	13,9
Babadjou	OU-BA-01	Bamboutos	Babadjou	196,8	36.929	187,6
Babessi	NW-NK-01	Ngo-Ketunjia	Babessi	372,6	49.208	132,1
Bafang	OU-HN-01	Haut-Nkam	Bafang	106,9	29.821	279,0
Bafia	CE-MI-01	Mbam-et-Inoubou	Bafia	238,9	55.506	232,3
Bafoussam I	OU-MF-01	Mifi	Bafoussam	140,9	98.339	697,9
Bafoussam II	OU-MF-02	Mifi	Bafoussam	178,5	121.282	679,5
Bafoussam III	OU-MF-03	Mifi	Bafoussam	90,6	81.835	903,3
Bafut	NW-ME-01	Mezam	Bafut	486,1	57.930	119,2
Baham	OU-HP-1	Hauts-Plateaux	Baham	76,0	19.680	258,9
Bakou	OU-HN-02	Haut-Nkam	Bakou	176,8	5.255	29,7
Bali	NW-ME-02	Mezam	Bali	111,3	30.375	272,9
Balikumbat	NW-NK-02	Ngo-Ketunjia	Balikumbat	337,2	68.537	203,3
Bamenda I	NW-ME-03	Mezam	Bamenda	87,5	28.359	324,1
Bamenda II	NW-ME-04	Mezam	Bamenda	172,6	184.277	1.067,7
Bamenda III	NW-ME-05	Mezam	Bamenda	69,6	110.253	1.584,1
Bamendjou	OU-HP-2	Hauts-Plateaux	Bamendjou	129,5	34.269	264,6
Bamusso	SW-ND-01	Ndian	Bamusso	658,3	19.230	29,2
Bana	OU-HN-03	Haut-Nkam	Bana	114,3	10.254	89,7
Bandja	OU-HN-04	Haut-Nkam	Bandja	213,5	30.931	144,9
Bangangté	OU-ND-01	Ndé	Bangangté	828,7	63.595	76,7
Bangem	SW-KM-01	Koupé-Manengouba	Bangem	572,5	21.411	37,4

Arrondissement	HASC	Department	Capital	Area km <sup>2</sup>	Population	Density Persons/km <sup>2</sup>
Bangou	OU-HP-3	Hauts-Plateaux	Bangou	155,8	15.787	101,3
Bangourain	OU-NO-01	Noun	Bangourain	394,6	30.877	78,2
Banka	OU-HN-05	Haut-Nkam	Banka	120,8	25.290	209,4
Bankim	AD-MB-01	Mayo-Banyo	Bankim	2.442,0	70.132	28,7
Banwa	OU-HN-06	Haut-Nkam	Banwa	107,7	11.693	108,6
Banyo	AD-MB-02	Mayo-Banyo	Banyo	5.066,0	93.880	18,5
Baré-Bakem	LT-MU-02	Moungo	Baré-Bakem	237,1	16.485	69,5
Baschéo	NO-BE-01	Bénoué	Baschéo	1.049,0	26.743	25,5
Bassamba	OU-ND-02	Ndé	Bassamba	11,4	2.814	246,8
Batcham	OU-BA-02	Bamboutos	Batcham	210,5	83.817	398,2
Batchenga	CE-LE-01	Lekié	Batchenga	234,0	9.303	39,8
Batibo	NW-MO-01	Momo	Batibo	347,8	44.619	128,3
Batié	OU-HP-4	Hauts-Plateaux	Batié	72,3	10.942	151,3
Batouri	ES-KA-01	Kadey	Batouri	3.710,0	67.007	18,1
Bayangam	OU-KK-01	Koung-Khi	Bayangam	78,0	13.397	171,8
Bazou	OU-ND-03	Ndé	Bazou	221,4	14.912	67,4
Bebend	ES-HN-02	Haut-Nyong	Bebend	889,2	9.335	10,5
Beka	SW-FA-08	Faro	Beka	1.656,0	31.595	19,1
Bélabo	ES-LD-01	Lom-et-Djérem	Bélabo	6.641,0	30.953	4,7
Belel	AD-VI-01	Vina	Belel	2.030,0	37.663	18,6
Belo	NW-BO-01	Boyo	Belo	251,1	40.757	162,3
Bengbis	SU-DL-01	Dja-et-Lobo	Bengbis	2.254,0	13.075	5,8
Bertoua I	ES-LD-02	Lom-et-Djérem	Bertoua	167,6	52.355	312,4
Bertoua II	ES-LD-03	Lom-et-Djérem	Bertoua	91,1	42.534	466,9
Bétaré-Oya	ES-LD-04	Lom-et-Djérem	Bétaré-Oya	11.750,0	41.173	3,5
Bibemi	NO-BE-02	Bénoué	Bibemi	2.566,0	133.191	51,9
Bibey	CE-HS-01	Haute-Sanaga	Bibey	1.237,0	4.875	3,9
Bikok	CE-MN-02	Méfou-et-Akono	Bikok	458,5	16.278	35,5
Bipindi	SU-OC-02	Océan	Bipindi	1.320,0	14.118	10,7
Biwong-Bane	SU-MV-01	Mvila	Biwong-Bane	458,4	13.151	28,7
Biwong-Bulu	SU-MV-02	Mvila	Biwong-Bulu	977,6	12.867	13,2
Biyouha	CE-NK-01	Nyong-et-Kéllé	Biyouha	203,7	3.386	16,6
Blangoua	EN-LC-01	Logone-et-Chari	Blangoua	220,9	50.398	228,1
Bogo	EN-DI-01	Diamaré	Bogo	1.017,0	95.230	93,6
Bokito	CE-MI-02	Mbam-et-Inoubou	Bokito	1.509,0	40.228	26,7
Bombé	ES-KA-02	Kadey	Bombé	1.014,0	16.147	15,9
Bondjock	CE-NK-02	Nyong-et-Kéllé	Bondjock	284,0	8.431	29,7
Bot-Makak	CE-NK-03	Nyong-et-Kéllé	Bot-Makak	467,9	17.089	36,5
Bourrha	EN-MT-01	Mayo-Tsanaga	Bourrha	689,8	88.585	128,4
Buea	SW-FA-01	Fako	Buea	534,2	131.325	245,8
Bum	NW-BO-02	Boyo	Bum	707,0	17.838	25,2
Campo	SU-OC-03	Océan	Campo	2.756,0	6.923	2,5
Darak	EN-LC-02	Logone-et-Chari	Darak	1.877,0	23.901	12,7
Dargala	EN-DI-02	Diamaré	Dargala	388,8	33.142	85,2

Arrondissement	HASC	Department	Capital	Area km <sup>2</sup>	Population	Density Persons/km <sup>2</sup>
Datcheka	EN-MD-01	Mayo-Danay	Datcheka	119,9	31.545	263,1
Dembo	NO-BE-03	Bénoué	Dembo	602,6	15.816	26,2
Demsa	NO-BE-04	Bénoué	Demsa	565,3	37.282	66,0
Deuk	CE-MI-03	Mbam-et-Inoubou	Deuk	1.447,0	11.485	7,9
Diang	ES-LD-05	Lom-et-Djérem	Diang	826,4	15.795	19,1
Dibamba	LT-SM-01	Sanaga-Maritime	Dibamba	845,7	5.350	6,3
Dibang	CE-NK-04	Nyong-et-Kéllé	Dibang	467,1	9.063	19,4
Dibombari	LT-MU-03	Moungo	Dibombari	428,1	17.141	40,0
Dikome-Balue	SW-ND-02	Ndian	Dikome-Balue	404,7	13.364	33,0
Dimako	ES-HN-03	Haut-Nyong	Dimako	721,4	12.894	17,9
Dir	AD-MR-01	Mbéré	Dir	4.912,0	34.284	7,0
Dizangué	LT-SM-02	Sanaga-Maritime	Dizangué	952,7	17.086	17,9
Dja	ES-HN-04	Haut-Nyong	Dja	5.339,0	10.431	2,0
Djebem	OU-KK-02	Koung-Khi	Djebem	122,3	10.987	89,8
Djohong	AD-MR-02	Mbéré	Djohong	2.471,0	24.445	9,9
Djoum	SU-DL-02	Dja-et-Lobo	Djoum	5.442,0	18.050	3,3
Douala I	LT-WO-01	Wouri	Douala	32,1	223.214	6.953,7
Douala II	LT-WO-02	Wouri	Douala	16,1	261.407	16.236,5
Douala III	LT-WO-03	Wouri	Douala	167,4	646.347	3.861,1
Douala IV	LT-WO-04	Wouri	Douala	204,0	250.626	1.228,6
Douala V	LT-WO-05	Wouri	Douala	160,8	544.919	3.388,8
Douala VI	LT-WO-06	Wouri	Douala	390,5	5.464	14,0
Doumaintang	ES-HN-05	Haut-Nyong	Doumaintang	1.911,0	7.956	4,2
Doumé	ES-HN-06	Haut-Nyong	Doumé	1.203,0	18.429	15,3
Dschang	OU-ME-01	Menoua	Dschang	221,1	101.385	458,5
Dzeng	CE-NS-02	Nyong-et-So'o	Dzeng	763,2	9.412	12,3
Ebebda	CE-LE-02	Lekié	Ebebda	217,9	21.368	98,1
Ebolowa I	SU-MV-03	Mvila	Ebolowa	734,7	40.538	55,2
Ebolowa II	SU-MV-04	Mvila	Ebolowa	1.995,0	55.957	28,0
Édéa I	LT-SM-03	Sanaga-Maritime	Édéa	1.009,0	64.761	64,2
Édéa II	LT-SM-04	Sanaga-Maritime	Édéa	780,8	13.539	17,3
Edzendouan	CE-MM-04	Méfou-et-Afamba	Edzendouan	403,5	4.436	11,0
Efoulan	SU-MV-05	Mvila	Efoulan	856,4	8.905	10,4
Ekondo-Titi	SW-ND-03	Ndian	Ekondo-Titi	696,0	56.503	81,2
Elig-Mfomo	CE-LE-03	Lekié	Elig-Mfomo	203,2	16.161	79,5
Endom	CE-NM-03	Nyong-et-Mfoumou	Endom	836,2	14.789	17,7
Éséka	CE-NK-05	Nyong-et-Kéllé	Éséka	840,0	23.242	27,7
Esse	CE-MM-05	Méfou-et-Afamba	Esse	838,9	16.822	20,1
Evodoula	CE-LE-04	Lekié	Evodoula	184,1	18.899	102,7
Eyumodjock	SW-MN-02	Manyu	Eyumodjock	1.373,0	35.999	26,2
Figuil	NO-ML-01	Mayo-Louti	Figuil	866,8	67.997	78,4
Fokoué	OU-ME-02	Menoua	Fokoué	169,1	9.576	56,6

Arrondissement	HASC	Department	Capital	Area km <sup>2</sup>	Population	Density Persons/km <sup>2</sup>
Fongo-Tongo	OU-ME-03	Menoua	Fongo-Tongo	151,4	18.822	124,3
Fontem	SW-LE-02	Lebialem	Fontem	236,7	39.706	167,7
Fotokol	EN-LC-03	Logone-et-Chari	Fotokol	363,0	36.893	101,6
Foumban	OU-NO-02	Noun	Foumban	560,2	106.309	189,8
Foumbot	OU-NO-03	Noun	Foumbot	759,6	76.486	100,7
Fundong	NW-BO-03	Boyo	Fundong	412,2	45.831	111,2
Fungom	NW-MC-01	Menchum	Fungom	2.098,0	58.666	28,0
Furu-Awa	NW-MC-02	Menchum	Furu-Awa	1.186,0	13.997	11,8
Galim	OU-BA-03	Bamboutos	Galim	504,5	51.014	101,1
Galim-Tignère	AD-FD-01	Faro-et-Déou	Galim-Tignère	1.807,0	25.739	14,2
Gari-Gombo	ES-BN-01	Boumba-et-Ngoko	Gari-Gombo	3.453,0	15.978	4,6
Garoua I	NO-BE-05	Bénoué	Garoua	89,6	120.232	1.341,9
Garoua II	NO-BE-06	Bénoué	Garoua	74,4	117.841	1.583,9
Garoua III	NO-BE-07	Bénoué	Garoua	260,6	27.229	104,5
Garoua-Boulaï	ES-LD-06	Lom-et-Djérem	Garoua-Boulaï	2.221,0	41.388	18,6
Gazawa	EN-DI-03	Diamaré	Gazawa	188,7	27.395	145,2
Gobo	EN-MD-02	Mayo-Danay	Gobo	599,8	53.119	88,6
Goulfey	EN-LC-04	Logone-et-Chari	Goulfey	1.639,0	58.117	35,5
Guéré	EN-MD-03	Mayo-Danay	Guéré	266,2	38.328	144,0
Guider	NO-ML-02	Mayo-Louti	Guider	1.946,0	223.503	114,9
Guidiguis	EN-KA-01	Mayo-Kani	Guidiguis	385,4	43.632	113,2
Hile-Alifa	EN-LC-05	Logone-et-Chari	Hile-Alifa	272,2	18.425	67,7
Hina	EN-MT-02	Mayo-Tsanaga	Hina	474,4	43.755	92,2
Idabato	SW-ND-04	Ndian	Idabato	120,8	3.482	28,8
Isanguele	SW-ND-05	Ndian	Isanguele	332,1	3.476	10,5
Jakiri	NW-BU-01	Bui	Jakiri	404,3	47.022	116,3
Kaélé	EN-KA-02	Mayo-Kani	Kaélé	1.316,0	105.504	80,2
Kai-Kai	EN-MD-04	Mayo-Danay	Kaï-Kaï	810,1	55.366	68,3
Kalfou	EN-MD-05	Mayo-Danay	Kalfou	720,8	26.203	36,4
Kar-Hay	EN-MD-06	Mayo-Danay	Kar-Hay	286,7	42.963	149,9
Kékem	OU-HN-07	Haut-Nkam	Kékem	129,1	31.542	244,3
Kette	ES-KA-03	Kadey	Kette	1.943,0	31.129	16,0
Kiiki	CE-MI-04	Mbam-et-Inoubou	Kiiki	227,8	8.519	37,4
Kolofata	EN-MS-01	Mayo-Sava	Kolofata	631,0	77.857	123,4
Kombo-Abedimo	SW-ND-06	Ndian	Kombo-Abedimo	251,0	2.146	8,5
Kombo-Itindi	SW-ND-07	Ndian	Kombo-Itindi	375,9	2.958	7,9
Kontcha	AD-FD-02	Faro-et-Déou	Kontcha	393,4	6.938	17,6
Kon-Yambetta	CE-MI-05	Mbam-et-Inoubou	Kon-Yambetta	349,5	8.692	24,9
Konye	SW-MM-01	Meme	Konye	977,9	44.711	45,7
Kouoptamo	OU-NO-04	Noun	Kouoptamo	312,4	48.772	156,1
Kousséri	EN-LC-06	Logone-et-Chari	Kousséri	143,0	101.246	708,0

Arrondissement	HASC	Department	Capital	Area km <sup>2</sup>	Population	Density Persons/km <sup>2</sup>
Koutaba	OU-NO-05	Noun	Koutaba	451,1	49.171	109,0
Koza	EN-MT-03	Mayo-Tsanaga	Koza	356,2	81.076	227,6
Kribi I	SU-OC-04	Océan	Kribi	203,2	29.886	147,1
Kribi II	SU-OC-05	Océan	Kribi	104,9	40.679	387,8
Kumba I	SW-MM-02	Meme	Kumba	431,0	68.095	158,0
Kumba II	SW-MM-03	Meme	Kumba	231,6	62.878	271,5
Kumba III	SW-MM-04	Meme	Kumba	408,3	35.358	86,6
Kumbo	NW-BU-02	Bui	Kumbo	227,1	83.479	367,6
Kyé-Ossi	SU-VN-02	Vallée-du-Ntem	Kyé-Ossi	268,4	17.117	63,8
Lagdo	NO-BE-08	Bénoué	Lagdo	2.232,0	142.129	63,7
Lembe-Yezoum	CE-HS-02	Haute-Sanaga	Lembe-Yezoum	1.018,0	7.207	7,1
Limbé I	SW-FA-02	Fako	Limbé	79,9	93.255	1.167,1
Limbé II	SW-FA-03	Fako	Limbé	58,4	16.401	280,8
Limbé III	SW-FA-04	Fako	Limbé	112,5	8.554	76,0
Lobo	CE-LE-05	Lekié	Lobo	302,4	10.157	33,6
Logone-Birni	EN-LC-07	Logone-et-Chari	Logone-Birni	2.808,0	52.589	18,7
Lokoundje	SU-OC-06	Océan	Lokoundje	2.290,0	22.681	9,9
Lolodorf	SU-OC-07	Océan	Lolodorf	964,0	14.326	14,9
Lomié	ES-HN-07	Haut-Nyong	Lomié	7.312,0	18.952	2,6
Loum	LT-MU-04	Moungo	Loum	283,3	39.707	140,2
Ma'an	SU-VN-03	Vallée-du-Ntem	Ma'an	3.987,0	12.448	3,1
Madingring	NO-MA-01	Mayo-Rey	Madingring	3.080,0	57.347	18,6
Maga	EN-MD-07	Mayo-Danay	Maga	1.058,0	85.100	80,4
Magba	OU-NO-06	Noun	Magba	1.174,0	35.628	30,3
Makak	CE-NK-06	Nyong-et-Kéllé	Makak	1.003,0	29.135	29,0
Makary	EN-LC-08	Logone-et-Chari	Makary	1.176,0	104.843	89,2
Makénéné	CE-MI-06	Mbam-et-Inoubou	Makénéné	703,3	16.564	23,6
Malentouen	OU-NO-07	Noun	Malentouen	1.084,0	45.121	41,6
Mamfé Central	SW-MN-03	Manyu	Mamfé Central	3.199,0	31.641	9,9
Mandjou	ES-LD-07	Lom-et-Djérem	Mandjou	2.643,0	17.097	6,5
Manjo	LT-MU-05	Moungo	Manjo	333,2	34.230	102,7
Maroua I	EN-DI-04	Diamaré	Maroua	367,6	134.934	367,1
Maroua II	EN-DI-05	Diamaré	Maroua	42,8	108.902	2.544,4
Maroua III	EN-DI-06	Diamaré	Maroua	726,4	86.574	119,2
Martap	AD-VI-02	Vina	Martap	4.628,0	24.815	5,4
Massangam	OU-NO-08	Noun	Massangam	2.209,0	38.736	17,5
Massock-Songloulou	LT-SM-05	Sanaga-Maritime	Massock-Songloulou	576,3	5.044	8,8
Matomb	CE-NK-07	Nyong-et-Kéllé	Matomb	593,3	11.512	19,4
Mayo-Baléo	AD-FD-03	Faro-et-Déou	Mayo-Baléo	3.580,0	15.873	4,4
Mayo-Darlé	AD-MB-03	Mayo-Banyo	Mayo-Darlé	966,0	23.054	23,9
Mayo-Hourna	NO-BE-09	Bénoué	Mayo-Hourna	957,0	21.445	22,4



Arrondissement	HASC	Department	Capital	Area km <sup>2</sup>	Population	Density Persons/km <sup>2</sup>
Mayo-Moskota	EN-MT-04	Mayo-Tsanaga	Mayo-Moskota	271,8	73.716	271,2
Mayo-Oulo	NO-ML-03	Mayo-Louti	Mayo-Oulo	1.395,0	99.826	71,6
Mbalmayo	CE-NS-03	Nyong-et-So'o	Mbalmayo	494,3	62.808	127,1
Mbandjock	CE-HS-03	Haute-Sanaga	Mbandjock	936,2	21.076	22,5
Mbang	ES-KA-04	Kadey	Mbang	5.325,0	25.603	4,8
Mbanga	LT-MU-06	Moungo	Mbanga	451,7	35.415	78,4
Mbangassina	CE-MK-01	Mbam-et-Kim	Mbangassina	484,6	41.180	85,0
Mbankomo	CE-MN-03	Méfou-et-Akono	Mbankomo	445,1	20.305	45,6
Mbe	AD-VI-03	Vina	Mbe	1.717,0	17.478	10,2
Mbengwi	NW-MO-02	Momo	Mbengwi	468,4	31.591	67,4
Mboanz	ES-HN-08	Haut-Nyong	Mboanz	404,8	13.608	33,6
Mboma	ES-HN-09	Haut-Nyong	Mboma	194,8	8.120	41,7
Mbonge	SW-MM-05	Meme	Mbonge	802,9	115.692	144,1
Mbotoro	ES-KA-05	Kadey	Mbotoro	659,1	7.674	11,6
Mbouda	OU-BA-04	Bamboutos	Mbouda	260,8	120.650	462,6
Mbven	NW-BU-03	Bui	Mbven	693,7	20.289	29,2
Meiganga	AD-MR-03	Mbééré	Meiganga	6.761,0	88.745	13,1
Melong	LT-MU-07	Moungo	Melong	589,8	54.279	92,0
Menchum Valley	NW-MC-03	Menchum	Menchum	956,5	50.235	52,5
Mengang	CE-NM-04	Nyong-et-Mfoumou	Mengang	511,3	8.031	15,7
Mengong	SU-MV-06	Mvila	Mengong	886,4	17.222	19,4
Mengueme	CE-NS-04	Nyong-et-So'o	Mengueme	532,1	7.527	14,1
Meri	EN-DI-07	Diamaré	Meri	647,8	86.834	134,0
Messamena	ES-HN-10	Haut-Nyong	Messamena	3.103,0	26.153	8,4
Messok	ES-HN-11	Haut-Nyong	Messok	2.636,0	11.213	4,3
Messondo	CE-NK-08	Nyong-et-Kéllé	Messondo	1.944,0	14.139	7,3
Meyomessala	SU-DL-03	Dja-et-Lobo	Meyomessala	2.119,0	31.366	14,8
Meyomessi	SU-DL-04	Dja-et-Lobo	Meyomessi	1.241,0	9.227	7,4
Mfou	CE-MM-06	Méfou-et-Afamba	Mfou	499,9	37.209	74,4
Mindif	EN-KA-03	Mayo-Kani	Mindif	995,2	50.530	50,8
Minta	CE-HS-04	Haute-Sanaga	Minta	2.063,0	11.406	5,5
Mintom	SU-DL-05	Dja-et-Lobo	Mintom	4.064,0	6.130	1,5
Misaje	NW-DM-02	Donga-Mantung	Misaje	814,9	22.641	27,8
Mogode	EN-MT-05	Mayo-Tsanaga	Mogode	562,3	112.905	200,8
Mokolo	EN-MT-06	Mayo-Tsanaga	Mokolo	1.784,0	242.274	135,8
Moloundou	ES-BN-02	Boumba-et-Ngoko	Moloundou	9.948,0	18.174	1,8
Mombo	LT-MU-08	Moungo	Mombo	117,3	5.530	47,1
Monatéle	CE-LE-06	Lekié	Monatéle	415,9	36.933	88,8
Mora	EN-MS-02	Mayo-Sava	Mora	1.690,0	179.777	106,4
Mouanko	LT-SM-06	Sanaga-Maritime	Mouanko	1.282,0	9.162	7,1
Moulvoudaye	EN-KA-04	Mayo-Kani	Moulvoudaye	1.140,0	82.368	72,3
Moutourwa	EN-KA-05	Mayo-Kani	Moutourwa	545,2	40.197	73,7

Arrondissement	HASC	Department	Capital	Area km <sup>2</sup>	Population	Density Persons/km <sup>2</sup>
Mundemba	SW-ND-08	Ndian	Mundemba	1.857,0	14.385	7,7
Muyuka	SW-FA-05	Fako	Muyuka	476,6	86.268	181,0
Mvangan	SU-MV-07	Mvila	Mvangan	2.079,0	16.114	7,8
Mvengue	SU-OC-08	Océan	Mvengue	819,1	17.757	21,7
Nanga-Eboko	CE-HS-05	Haute-Sanaga	Nanga-Eboko	5.397,0	29.814	5,5
Ndelele	ES-KA-06	Kadey	Ndelele	1.984,0	26.127	13,2
Ndem-Nam	ES-KA-07	Kadey	Ndem-Nam	1.489,0	10.411	7,0
Ndikiniméki	CE-MI-07	Mbam-et-Inoubou	Ndikiniméki	1.825,0	17.462	9,6
Ndom	LT-SM-07	Sanaga-Maritime	Ndom	670,1	10.340	15,4
Ndop	NW-NK-03	Ngo-Ketunjia	Ndop	352,6	69.603	197,4
Ndoukoula	EN-DI-08	Diamaré	Ndoukoula	502,4	32.091	63,9
Ndu	NW-DM-03	Donga-Mantung	Ndu	480,3	73.955	154,0
Ngambe	LT-SM-08	Sanaga-Maritime	Ngambe	937,3	6.210	6,6
Ngambè-Tikar	CE-MK-02	Mbam-et-Kim	Ngambè-Tikar	6.902,0	12.489	1,8
Nganha	AD-VI-04	Vina	Nganha	2.078,0	28.443	13,7
Ngaoui	AD-MR-04	Mbéré	Ngaoui	266,6	24.196	90,8
Ngaoundal	AD-DJ-01	Djérem	Ngaoundal	3.711,0	52.867	14,2
Ngaoundéré I	AD-VI-05	Vina	Ngaoundéré	323,8	78.277	241,7
Ngaoundéré II	AD-VI-06	Vina	Ngaoundéré	257,1	84.959	330,5
Ngaoundéré III	AD-VI-07	Vina	Ngaoundéré	237,6	17.527	73,8
Ngie	NW-MO-03	Momo	Ngie	221,5	17.697	79,9
Ngog-Mapubi	CE-NK-09	Nyong-et-Kéllé	Ngog-Mapubi	271,3	9.137	33,7
Ngomedzap	CE-NS-05	Nyong-et-So'o	Ngomedzap	660,3	17.169	26,0
Ngoro	CE-MK-03	Mbam-et-Kim	Ngoro	1.991,0	13.892	7,0
Ngoulemakong	SU-MV-08	Mvila	Ngoulemakong	690,4	14.675	21,3
Ngoumou	CE-MN-04	Méfou-et-Akono	Ngoumou	250,0	13.923	55,7
Ngoura	ES-LD-08	Lom-et-Djérem	Ngoura	1.719,0	34.489	20,1
Ngoyla	ES-HN-12	Haut-Nyong	Ngoyla	7.820,0	4.424	0,6
Nguelemendouka	ES-HN-13	Haut-Nyong	Nguelemendouka	1.058,0	21.097	19,9
Nguibassal	CE-NK-10	Nyong-et-Kéllé	Nguibassal	279,1	4.685	16,8
Nguti	SW-KM-02	Koupé-Manengouba	Nguti	1.851,0	27.151	14,7
Ngwei	LT-SM-09	Sanaga-Maritime	Ngwei	876,2	4.831	5,5
Niete	SU-OC-09	Océan	Niete	1.001,0	23.921	23,9
Nitoukou	CE-MI-08	Mbam-et-Inoubou	Nitoukou	170,9	4.831	28,3
Njikwa	NW-MO-04	Momo	Njikwa	313,9	16.634	53,0
Njimom	OU-NO-09	Noun	Njimom	700,6	23.983	34,2
Njinikom	NW-BO-04	Boyo	Njinikom	280,8	20.461	72,9
Njombe-Penja	LT-MU-09	Moungo	Njombe-Penja	261,9	31.792	121,4
Nkambé	NW-DM-04	Donga-Mantung	Nkambé	469,9	63.032	134,1
Nkolafamba	CE-MM-07	Méfou-et-Afamba	Nkolafamba	329,5	14.494	44,0

Arrondissement	HASC	Department	Capital	Area km <sup>2</sup>	Population	Density Persons/km <sup>2</sup>
Nkolmetet	CE-NS-06	Nyong-et-So'o	Nkolmetet	475,6	13.647	28,7
Nkondjock	LT-NK-01	Nkam	Nkondjock	966,8	17.428	18,0
Nkong-Ni	OU-ME-04	Menoua	Nkong-Ni	210,9	53.367	253,0
Nkongsamba I	LT-MU-10	Moungo	Nkongsamba	150,5	52.434	348,4
Nkongsamba II	LT-MU-11	Moungo	Nkongsamba	25,4	37.154	1.462,8
Nkongsamba III	LT-MU-12	Moungo	Nkongsamba	48,6	15.795	325,0
Nkoteng	CE-HS-06	Haute-Sanaga	Nkoteng	762,5	19.797	26,0
Nkum	NW-BU-04	Bui	Nkum	260,3	44.059	169,3
Nlonako	LT-MU-13	Moungo	Nlonako	394,0	14.261	36,2
Noni	NW-BU-05	Bui	Noni	310,6	39.400	126,9
Nord-Makombé	LT-NK-02	Nkam	Makombé	505,5	3.999	7,9
Nsem	CE-HS-07	Haute-Sanaga	Nsem	320,4	6.177	19,3
Ntui	CE-MK-04	Mbam-et-Kim	Ntui	993,4	25.618	25,8
Nwa	NW-DM-05	Donga-Mantung	Nwa	1.444,0	69.954	48,4
Nyakokombo	CE-NM-05	Nyong-et-Mfoumou	Nyakokombo	286,0	11.227	39,3
Nyambaka	AD-VI-08	Vina	Nyambaka	5.875,0	28.726	4,9
Nyanon	LT-SM-10	Sanaga-Maritime	Nyanon	520,8	12.517	24,0
Obala	CE-LE-07	Lekié	Obala	400,6	78.929	197,0
Okola	CE-LE-08	Lekié	Okola	578,0	41.081	71,1
Oku	NW-BU-06	Bui	Oku	315,3	87.720	278,2
Olamze	SU-VN-04	Vallée-du-Ntem	Olamze	477,1	8.528	17,9
Ombessa	CE-MI-09	Mbam-et-Inoubou	Ombessa	359,3	25.640	71,4
Oveng	SU-DL-06	Dja-et-Lobo	Oveng	1.782,0	6.007	3,4
Penka-Michel	OU-ME-05	Menoua	Penka-Michel	270,0	65.135	241,2
Petté	EN-DI-09	Diamaré	Petté	880,1	37.125	42,2
Pitua	NO-BE-10	Bénoué	Pitua	1.539,0	76.715	49,8
Poli	SW-FA-09	Faro	Poli	10.050,0	37.882	3,8
Porhi	EN-KA-06	Mayo-Kani	Porhi	288,6	38.809	134,5
Pouma	LT-SM-11	Sanaga-Maritime	Pouma	704,2	13.475	19,1
Poumougne	OU-KK-03	Koung-Khi	Poumougne	143,7	40.637	282,8
Rey-Bouba	NO-MA-02	Mayo-Rey	Rey-Bouba	8.822,0	116.192	13,2
Sa'a	CE-LE-09	Lekié	Sa'a	500,7	53.219	106,3
Salapoumbé	ES-BN-03	Boumba-et-Ngoko	Salapoumbé	5.504,0	17.240	3,1
Sangmélina	SU-DL-07	Dja-et-Lobo	Sangmélina	1.936,0	82.513	42,6
Santa	NW-ME-06	Mezam	Santa	532,9	64.391	120,8
Santchou	OU-ME-06	Menoua	Santchou	362,5	37.479	103,4
Soa	CE-MM-08	Méfou-et-Afamba	Soa	272,2	30.588	112,4
Somalomo	ES-HN-14	Haut-Nyong	Somalomo	1.763,0	4.902	2,8
Soulédé-Roua	EN-MT-07	Mayo-Tsanaga	Soulédé-Roua	240,1	57.660	240,1
Taibong	EN-KA-07	Mayo-Kani	Taibong	327,1	43.606	133,3
Tchati-Bali	EN-MD-08	Mayo-Danay	Tchati-Bali	96,7	32.063	331,6
Tcheboa	NO-BE-11	Bénoué	Tcheboa	2.634,0	92.658	35,2

Arrondissement	HASC	Department	Capital	Area km <sup>2</sup>	Population	Density Persons/km <sup>2</sup>
Tcholliré	NO-MA-03	Mayo-Rey	Tcholliré	14.610,0	47.296	3,2
Tibati	AD-DJ-02	Djérem	Tibati	9.601,0	72.081	7,5
Tignère	AD-FD-04	Faro-et-Déou	Tignère	4.872,0	34.167	7,0
Tiko	SW-FA-06	Fako	Tiko	468,7	117.884	251,5
Toko	SW-ND-09	Ndian	Toko	1.492,0	7.035	4,7
Tokombéré	EN-MS-03	Mayo-Sava	Tokombéré	309,6	91.256	294,8
Tombel	SW-KM-03	Koupé- Manengouba	Tombel	1.027,0	57.017	55,5
Tonga	OU-ND-04	Ndé	Tonga	532,9	13.528	25,4
Touboro	NO-MA-04	Mayo-Rey	Touboro	10.060,0	154.366	15,3
Touroua	NO-BE-12	Bénoué	Touroua	1.099,0	40.674	37,0
Tubah	NW-ME-07	Mezam	Tubah	388,9	48.542	124,8
Upper Banyang	SW-MN-04	Manyu	Banyang	1.217,0	27.485	22,6
Vele	EN-MD-09	Mayo-Danay	Vele	496,0	41.693	84,1
Wabane	SW-LE-03	Lebialem	Wabane	252,3	38.175	151,3
Waza	EN-LC-09	Logone-et-Chari	Waza	2.493,0	15.013	6,0
West Coast	SW-FA-07	Fako	Idenau	305,4	12.725	41,7
Widikum-Menka	NW-MO-05	Momo	Widikum- Menka	440,6	28.152	63,9
Wina	EN-MD-10	Mayo-Danay	Wina	96,0	30.702	319,8
Wum	NW-MC-04	Menchum	Wum	301,2	39.100	129,8
Yabassi	LT-NK-03	Nkam	Yabassi	3.031,0	12.999	4,3
Yagoua	EN-MD-11	Mayo-Danay	Yagoua	760,1	91.979	121,0
Yaoundé I	CE-MF-01	Mfoundi	Yaoundé	56,2	281.586	5.010,4
Yaoundé II	CE-MF-02	Mfoundi	Yaoundé	23,0	238.927	10.388,1
Yaoundé III	CE-MF-03	Mfoundi	Yaoundé	68,2	252.501	3.702,4
Yaoundé IV	CE-MF-04	Mfoundi	Yaoundé	58,8	477.350	8.118,2
Yaoundé V	CE-MF-05	Mfoundi	Yaoundé	25,9	265.087	10.235,0
Yaoundé VI	CE-MF-06	Mfoundi	Yaoundé	22,2	268.428	12.091,4
Yaoundé VII	CE-MF-07	Mfoundi	Yaoundé	35,3	97.997	2.776,1
Yingui	LT-NK-04	Nkam	Yingui	1.658,0	2.304	1,4
Yokadouma	ES-BN-04	Boumba-et- Ngoko	Yokadouma	12.850,0	63.962	5,0
Yoko	CE-MK-05	Mbam-et-Kim	Yoko	15.690,0	12.332	0,8
Zina	EN-LC-10	Logone-et-Chari	Zina	1.105,0	25.572	23,1
Zoétélé	SU-DL-08	Dja-et-Lobo	Zoétélé	1.087,0	30.583	28,1
<b>Total</b>				<b>466.393,9</b>	<b>17.463.836</b>	<b>37,4</b>

The version of the HASC codification used here is the original HASC codification for the departments, extended by a 2-digit counter for the arrondissements in alphabetical order belonging to the corresponding department.

The deviating values of the cumulated areas result from the original documents.

The results of the 2017 census have not yet been published to date (17.11.2022); a direct enquiry to the Central Bureau of the Census and Population Studies did not yield any results.

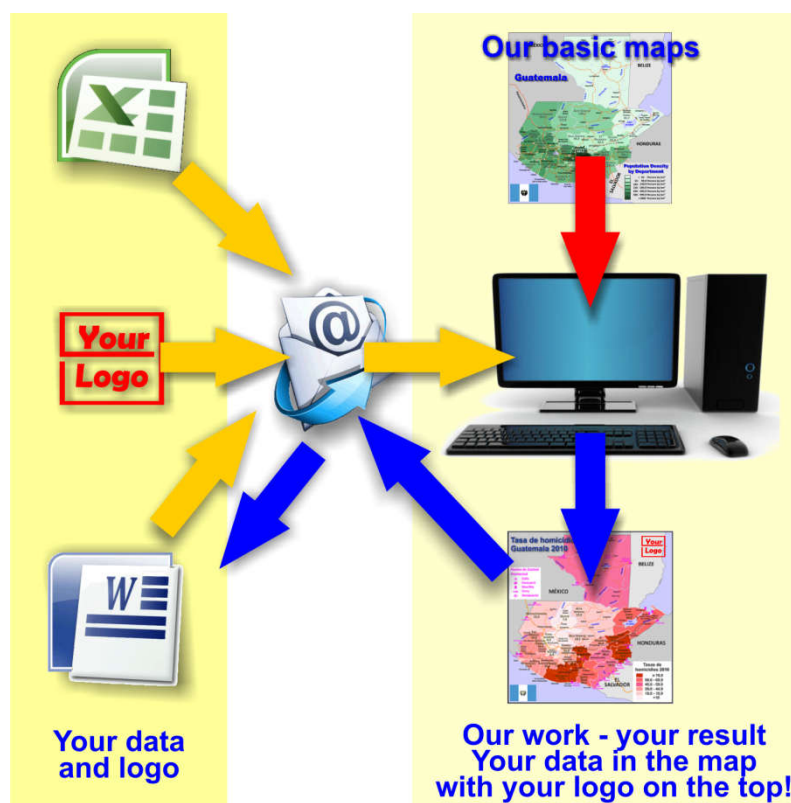
## About the maps on [www.geo-ref.net](http://www.geo-ref.net)

Each map published on our web site is free to use without costs, meanwhile the same is not modified, especially concerning our own site logotype. This is valid for all published PNG and the PDF-files.

We have published on the country page usually the population density of the country, the mostly interesting thematic map. But the real power of our offer consists in the display of your own data, drawing so your own maps with your results or relevant data.

The so generated thematic maps you can order as illustrations for reports and publications, in huger format for maps – mostly till A0 format. Also for the inclusion in PowerPoint presentations we can offer the maps, as bitmap or in vector format

So it works:



Please visit the corresponding page for our detailed conditions of service and supply.

The price of a thematic map is visible on the corresponding country page.

Visit our page Services to find out about our additional services.

Your Team from

*[www.Geo-Ref.net](http://www.Geo-Ref.net)*